



犬科(Canine)抗体検査

担当機関名: #N/A

飼い主: #N/A

受入番号: 201003654

ペット名: #N/A


性別: #N/A

採血日: #N/A

生物分類:
抗体受償日: #N/A

血統:
検査完了日: #N/A

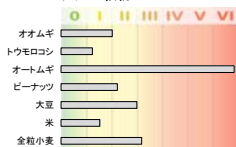
CLIA #: 50D0965661

IgG  避発性アレルギー

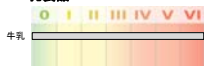
肉/シーフード



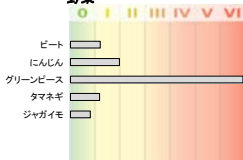
ナッツ・穀物



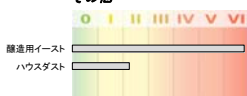
乳製品



野菜



その他



注釈

0からVIまでの分類は、ELISA法により検出したIgG抗体のレベルを示しています。

中程度～極めて高い: ペットの食事から除去してください。

低反応の食品: 制限はありません。

通常は6～12週間の間低抗原食を実施し、症状が軽減するのを確認します。

反応クラス



US バイオテック研究所は、この検査の性能・特性を開発し決定しています。

このパネルの抗原は事前の通知無く変更となる場合があります。リファレンス・レンジは定期的に更新されます。